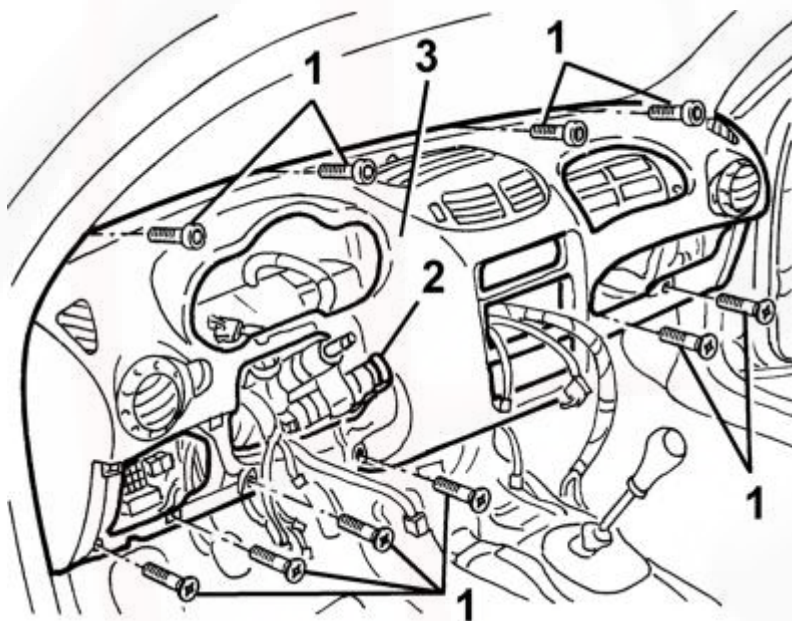


Come risolvere rumori e scricchiolii all'interno della plancia

Salve, dopo innumerevoli discussioni e nessuna risoluzione(a parte per il diffusore centrale, quello del sottoparabrezza e bocchette varie) ho deciso di informarmi molto bene sull'argomento. In alfa hanno una service news(come quella famosissima della spia airbag) dove dice come risolvere i problemi interni in plancia e la soluzione è solo una: smontarla(poi vi convincerete anche voi).

Però prima di smontarla, vi consiglierei vivamente di provare a svitare le 4 viti presenti sul diffusore aria e viaggiarci un pò, per vedere se la cosa si ferma da sola. Ecco di quali viti parlo(nell'immagine si vedono tutte le viti che fissano la plancia):



Rimontarle ingrassate penso possa servire a poco, comunque tentar non nuoce e se si riesce a mandare il grasso sopra dove appoggia proprio la plancia(nelle foto successive cerchiato in blu) il problema potrebbe risolversi senza dover smontare niente ma la cosa mi sembra piuttosto ardua.

Comunque ritornando a noi, la service news da come tempario 4h.40m(giuste) e per smontare tutta la plancia occorre smontare:

- Volante completo di airbag e devioluci
- quadro strumenti
- Cassettini centrali con autoradio o connect
- Coperchio fusibili
- Coperchio + cassetto lato passeggero
- Airbag lato passeggero
- Tunnel centrale(io sono riuscito a non smontarlo probabilmente anche voi)

Tengo a precisare che per smontare l'airbag bisogna sapere cosa si sta facendo(anche se non è necessari essere gli "omini alfa". Proprio per questo, vi faccio vedere la procedura per smontare gli airbag frontali così sapete come affrontare la cosa più difficile.

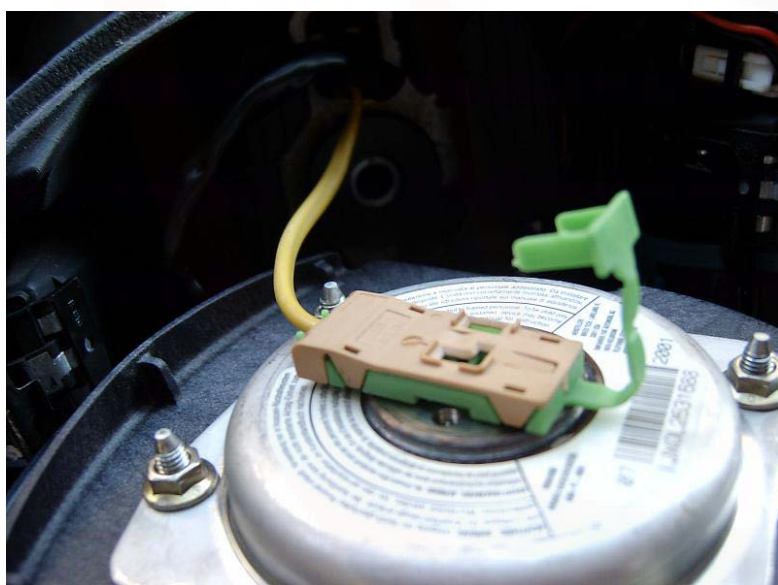
Per prima cosa staccate il polo negativo della batteria e attendete 10 minuti.

Per smontare l'airbag lato guida, occorre svitare le tre viti dietro il volante che vi permettono di tirar via

il triangolo in mezzo al volante con lo stemma sopra(quello dove suonate il clacson insomma). Una volta svitato giratelo senza dargli troppi colpi e vi vedrete questo cavetto:



Poi togliete il gancio di sicurezza:



Ed infine tirate verso l'alto il cavetto ed avrete questo risultato:



Per il lato passeggero bisogna smontare prima il cassettino sotto(sportello+contenitore dove appoggiate la roba) e svitare le viti che tengono la cinghia di sicurezza dello sportello(sono due a brugola), poi fare leva con un cacciavite nella cavità della plancia, dove dice la freccia rossa. Questo perchè ci sono dei gancettini in plastica che reggono lo sportello che devono rompersi(per normativa devono mettere questi gancettini)ma potrete tranquillamente trovarli in alfa a pochi centesimi(vanno nei fori cerchiati in blu). Fatto questo togliete il coperchio e vi apparirà l'airbag:



Per disimpegnarlo, svitate le 4 viti e togliete il gancio di sicurezza alla vostra destra come fatto su quello

della guida(sono identici) e togliete tutto il modulo. Ecco il modulo staccato:



Riponete(fatelo!!!) entrambi gli airbag dentro una scatola asciutta di cartone, chiudetela e portatela dentro un mobile chiuso e asciutto fin quando non rimonterete il tutto.



La cosa sembra complicatissima, ma vi assicuro che è semplice con un pò di base di meccanica si fa tranquillamente!! Di grande aiuto(con questo potrebbe essere capace praticamente chiunque) è la guida DTE(Documentazione Tecnica Elettronica) su cd, muniti di portatile essa vi guiderà passo passo allo smontaggio, se ne avete bisogno contattatemi in PVT e posso consigliarvi come trovarlo sui canali ufficiali Alfa Romeo.

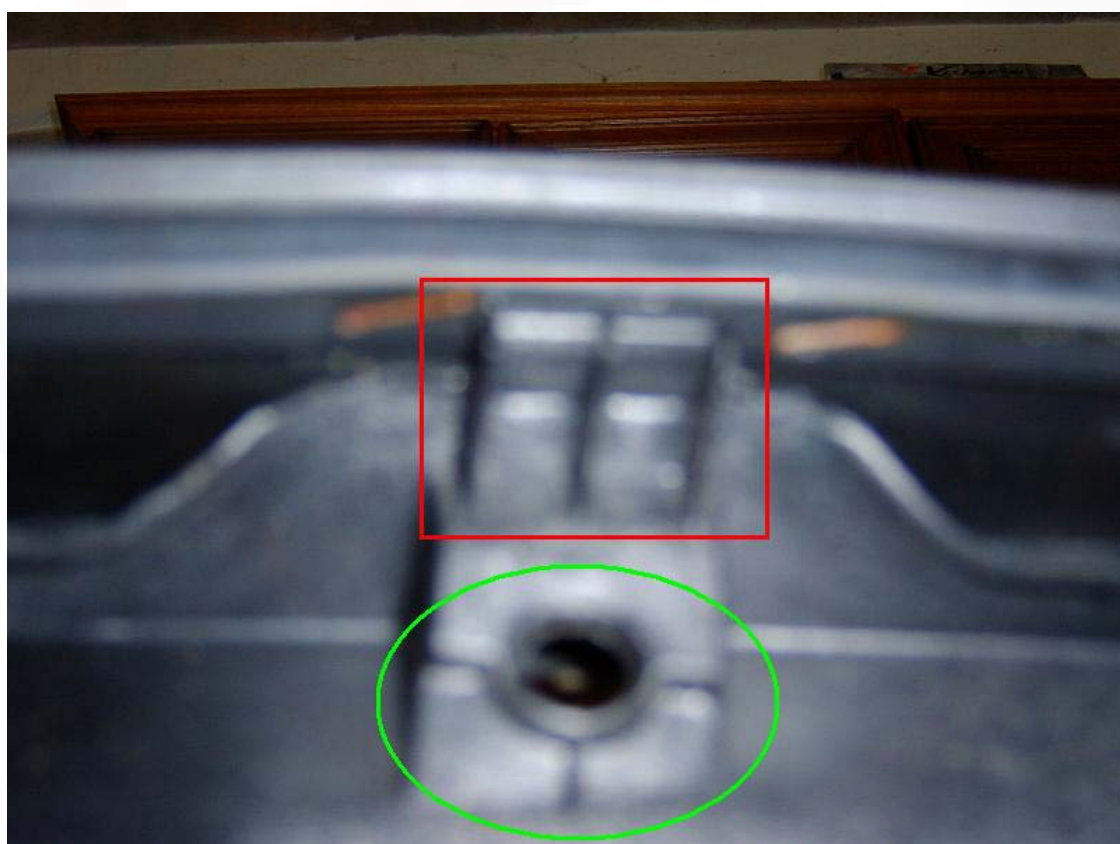
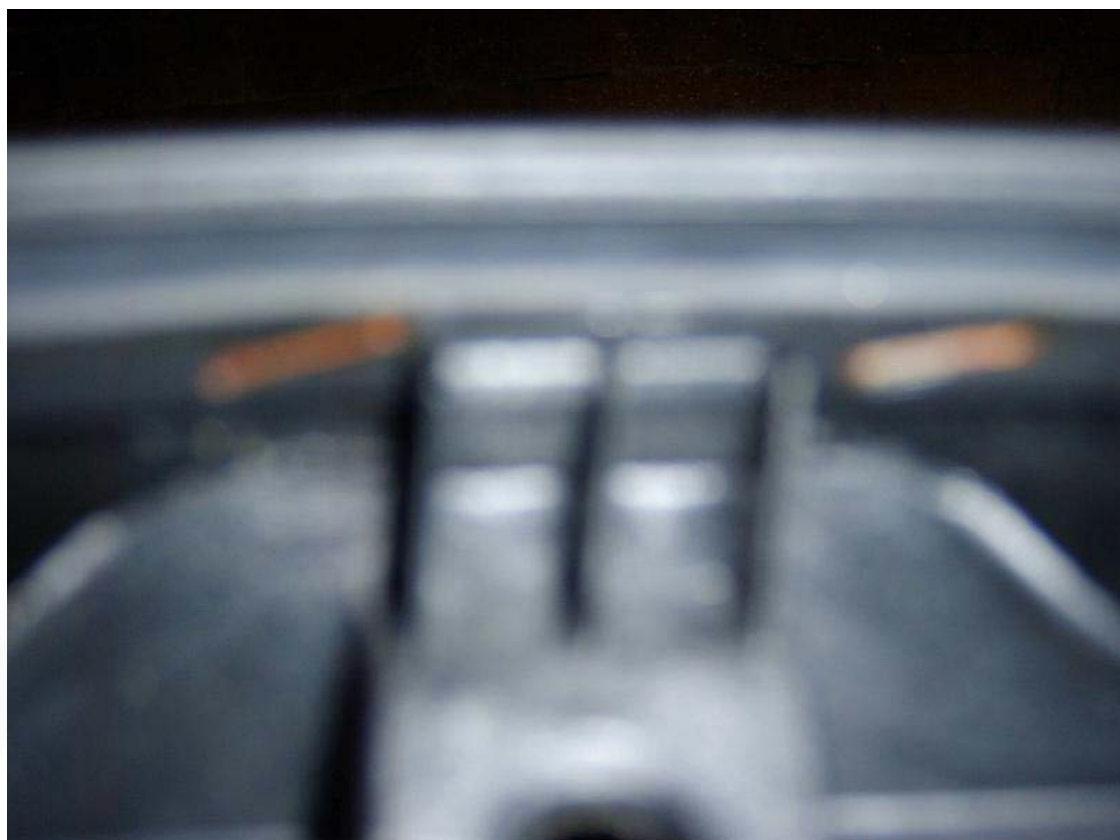
Una volta smontato tutto quello che c'è nella lista(2h circa) la macchina vi apparirà così:

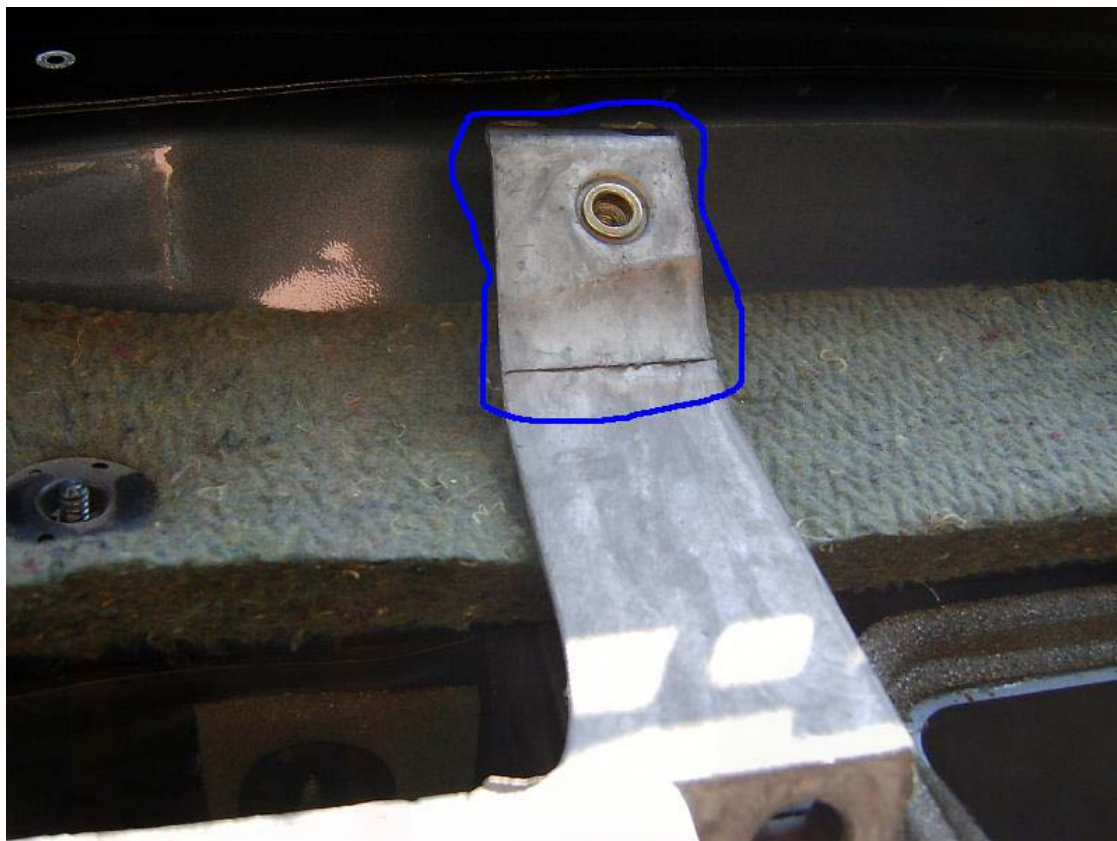


Immediatamente appare chiaro dov'è il problema: sulla foto li vedete cerchiati in blu, praticamente in questa zona la plastica è a stretto contatto con l'alluminio e quindi ecco gli scricchiolii, bisogna quindi gommare questi punti e magari(come ho fatto io) spruzzare tutto il resto di quel longherone in alluminio con dello spray al teflon e spargere sui bordi del silicone e spalmarcelo ben bene. Ecco alcune foto degli agganci:



www.alfavirtualclub.it





Vi accorgete nel vostro caso particolare dove c'è il rumore perchè l'alluminio si lucida a stretto contatto con la plastica dura, come nella foto:



Io vi consiglio di sprecare gomma anche al di fuori dei piedini, incollandola magari con del silicone dietro alla plancia, proprio come è stato fatto in fabbrica:



Chi si volesse divertire, ecco la soluzione tanto acclamata, facendo così è garantito che tutti gli scricchiolii spariranno. Come consiglio generale, visto che ci siete serrate tutte le viti e bullonerie varie sotto la plancia, col tempo si sono sicuramente svitate ed è bene che siano strette, e mettete del grasso nelle zone della plancia dove può fare rumore, le elenco:

- Areatore sotto il parabrezza
- Guarnizione davanti alla plancia(quella che sta a contatto con il parabrezza)
- Areatore centrale
- cruscotto
- tutti i punti che vi sembrano "rumorosi"

Buon divertimento

integrazione del 5/7/08 :

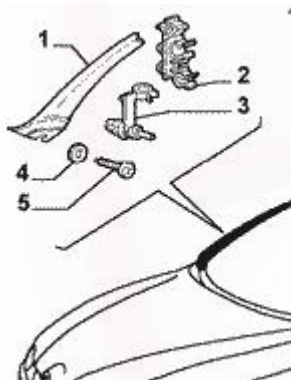
dopo la mia FAQ su come togliere i rumorini in plancia e dopo mesi di silenzio, me ne ritorna uno che era completamente sparito durante l'operazione, uno gnek fastidiosissimo. Passo alla Descrizione:

Quando si presenta: si presenta in curva, a velocità più o meno sostenute quando la plancia viene spinta dalla forza centrifuga verso il lato(perché è leggermente basculante)

Tipo di rumore: è uno gneck classico proveniente dalla zona interna cruscotto, scricchiolio tra plastiche e zone poco lubrificate che generano un rumore solo in particolari situazioni(come descritto sopra)

Dopo essermi scervellato, ho capito velocemente cosa fosse: la plancia nn c'entra niente!! Durante le curve, la plancia si sposta leggermente verso l'esterno, andando a premere sul copri montante del parabrezza. A sua volta, esso preme sui ganci che sono fatti completamente di plastica, che a loro volta vanno a strofinare lungo la carrozzeria producendo rumore e scricchiolamenti.

Per capire meglio eccovi uno schema:



I componenti in questione sono il 2 e il 3, fatti completamente di plastica e raggiungibili molto facilmente sfilando la guarnizione interna dello sportello;per farlo basta tirare verso di voi e vi troverete di fronte l'intercapedine e vedrete dentro tutti i ganci in plastica, per verificare quali effettivamente siano basta premere in determinati punti il copri montante ed ascoltare. Per risolvere il rumoraccio, basta spruzzare silicone spray o vaselina spray tecnica(non grassi spray al litio ecc che si seccano col tempo e perdono la loro efficacia in questo caso) spruzzata in abbondanza sui supporti bianchi e su quella linguetta in basso nera(la riconoscerete state tranquilli), per fare l'operazione aiutatevi pure con una torcia perché dentro è abbastanza buio.

Posso dire che ho vinto i miei rumorini, adesso regna il silenzio davanti, adesso risolverò un rumore di plastiche proveniente dal posteriore(credo sui coprimontanti posteriori)